



INFORME ANUAL 2025

Somos *mucho más* que los de la basura



ÍNDICE

EDITORIAL **2**

QUIENES SOMOS **4**

DIVISIONES DE NEGOCIO **12**

DOMICILIARIA

CIPRES

INDUSTRIAL Y COMERCIAL

RESIDUOS PELIGROSOS

CRECIMIENTO **42**

NUESTRA GENTE **42**

SOMOS MUCHO MÁS QUE
LOS DE LA BASURA **49**

NUESTRA TECNOLOGÍA

REPORTE DE SOSTENIBILIDAD

RESPONSABILIDAD SOCIAL



EDITORIAL

Mensaje de nuestro Presidente del Consejo de Administración



Hola amigo y amiga,

La gestión de los residuos es una labor esencial para el funcionamiento de nuestras ciudades. Todos los días, miles de personas trabajan para que los espacios donde vivimos, trabajamos y convivimos sean más limpios, más seguros y más sostenibles.

En Red Ambiental tenemos el privilegio y la responsabilidad de formar parte de esa tarea desde hace más de 28 años.

El 2025 fue un año muy relevante para nuestra organización caracterizado por: crecimiento sólido, posicionamiento estratégico y cultura organizacional madura, consolidándonos como la empresa líder en gestión de residuos gracias a la confianza de nuestros clientes, aliados y comunidades.

Pero más allá de los resultados, si algo distinguió este año fue el compromiso de nuestra gente.

EDITORIAL

Miles de hombres y mujeres que todos los días salen a trabajar con disciplina, orgullo y vocación de servicio. Su esfuerzo y su dedicación son el motor que impulsa a Red Ambiental y la razón por la que seguimos avanzando como organización.

Gracias a ese espíritu colectivo, hoy podemos afirmar con orgullo que hemos sido reconocidos como un gran lugar para trabajar. Un reconocimiento que confirma que nuestra cultura —basada en el respeto, el trabajo bien hecho y el valor de las personas— es una de nuestras mayores fortalezas.

Durante este año también dimos pasos firmes hacia el crecimiento de nuestras soluciones. Implementamos nuevos servicios en distintos municipios, fortalecimos relaciones con clientes industriales y continuamos invirtiendo en infraestructura, equipo y tecnología para seguir elevando nuestros estándares operativos.

Nuestras distintas líneas de negocio registraron avances importantes, impulsadas por un mismo factor: la calidad del servicio y el empuje constante de nuestra gente.

Hoy Red Ambiental es un referente no solo en la recolección de residuos, sino también en el manejo de residuos industriales y peligrosos, así como en la operación responsable de rellenos sanitarios que evolucionan hacia Centros Integrales de Procesamiento de Residuos (CIPRES).

Mirando hacia el futuro, sabemos que los desafíos ambientales que enfrenta nuestro país exigirán cada vez más innovación, disciplina y colaboración entre empresas, gobiernos y comunidades.

En Red Ambiental estamos convencidos de que cuando el propósito, el talento y la ejecución se alinean, los resultados se multiplican y el impacto positivo se vuelve sostenible en el tiempo.

Seguiremos trabajando con la misma convicción que nos ha traído hasta aquí: hacer bien nuestro trabajo, cumplir nuestros compromisos y dignificar una labor que es esencial para nuestras ciudades.

Porque al final del día, nuestro trabajo no solo consiste en manejar residuos.

Consiste en contribuir todos los días a que nuestras ciudades funcionen mejor.

Con gratitud hacia nuestro equipo, nuestros clientes y todas las comunidades que confían en nosotros.

Tu amigo,

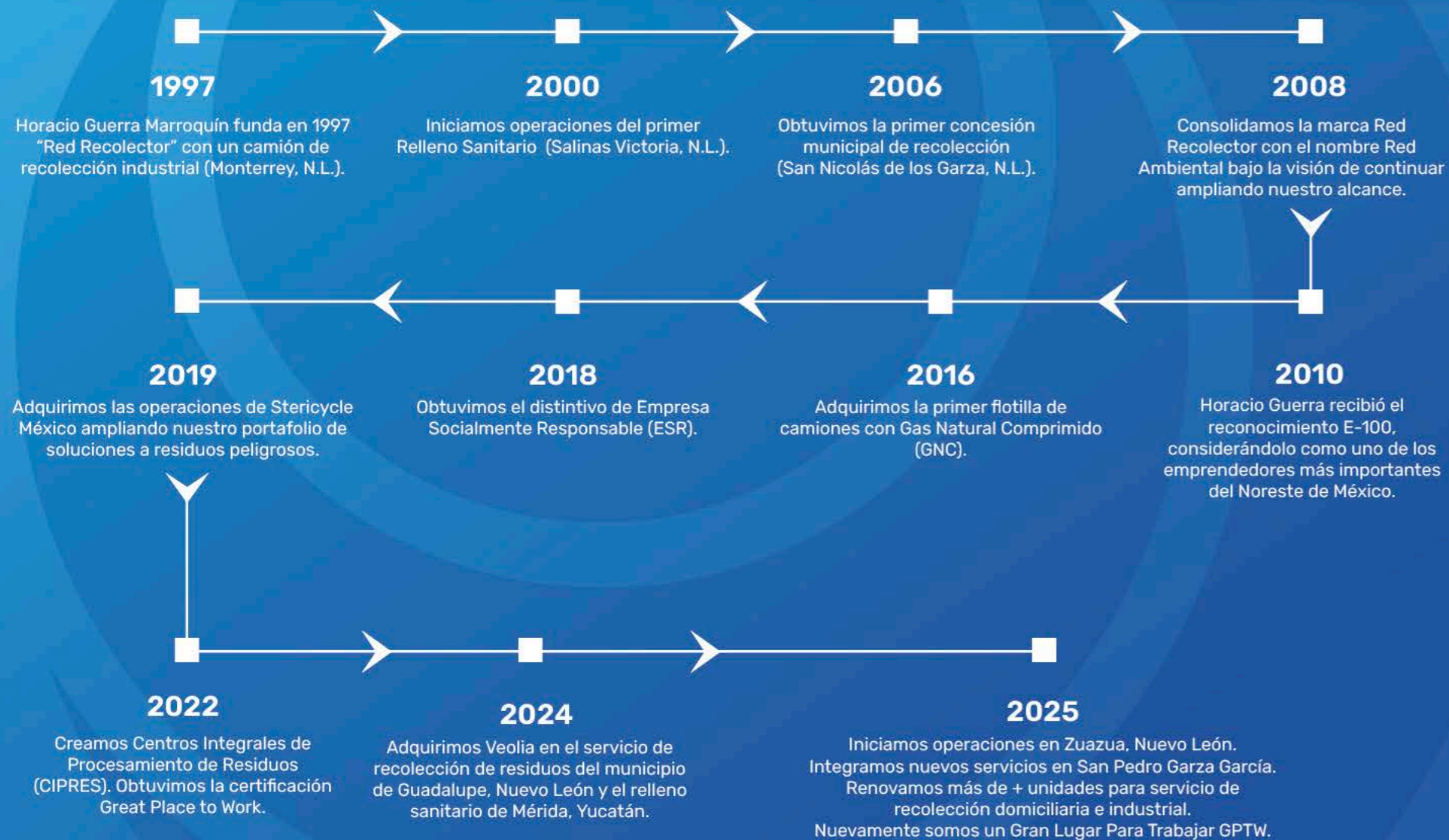
Horacio Guerra Marroquin

Presidente del Consejo de Administración

2025 caracterizado por: crecimiento sólido, posicionamiento estratégico y cultura organizacional madura.

QUIÉNES SOMOS

NUESTRA HISTORIA



NUESTROS VALORES

SE VIVEN CADA DÍA

MISIÓN

Gestionar el manejo integral de residuos, ofreciendo soluciones innovadoras valoradas por clientes y sociedad. Asegurando el crecimiento rentable del negocio, así como la calidad de vida en el trabajo y el desarrollo del capital humano.

VISIÓN

Ser la mejor empresa de gestión de residuos en Latinoamérica.

“ Cuando **trabajamos en equipo**, transformamos esfuerzos individuales en un impacto ambiental colectivo. ”



“ El **desarrollo humano** es el motor de Red Ambiental y cada día fortalecemos el talento para generar un impacto sostenible. ”

“ Vivimos la **sustentabilidad** todos los días, transformando acciones responsables en un mejor entorno. ”



“ Trabajar con **seguridad** es la base para regresar bien a casa todos los días. ”

“ El **cumplimiento de compromisos** es la base de la confianza que construimos día a día con nuestros clientes. ”



“ La **pasión por servir** nos impulsa a dar lo mejor de nosotros en cada acción y cada servicio. ”

“ Actuamos con **integridad**, haciendo lo correcto con transparencia y responsabilidad en cada decisión. ”



“ En Red Ambiental impulsamos la **rentabilidad** mediante operaciones eficientes y decisiones responsables que aseguran el crecimiento de la empresa. ”

“ Operamos con **excelencia en la ejecución** para garantizar que cada proceso se realice con calidad, eficiencia y cumplimiento. ”



QUIÉNES SOMOS

RED AMBIENTAL EN NÚMEROS



+28

años de experiencia



+7 mil

colaboradores



+40

ciudades del país



+16 mil

clientes



+2,500

unidades

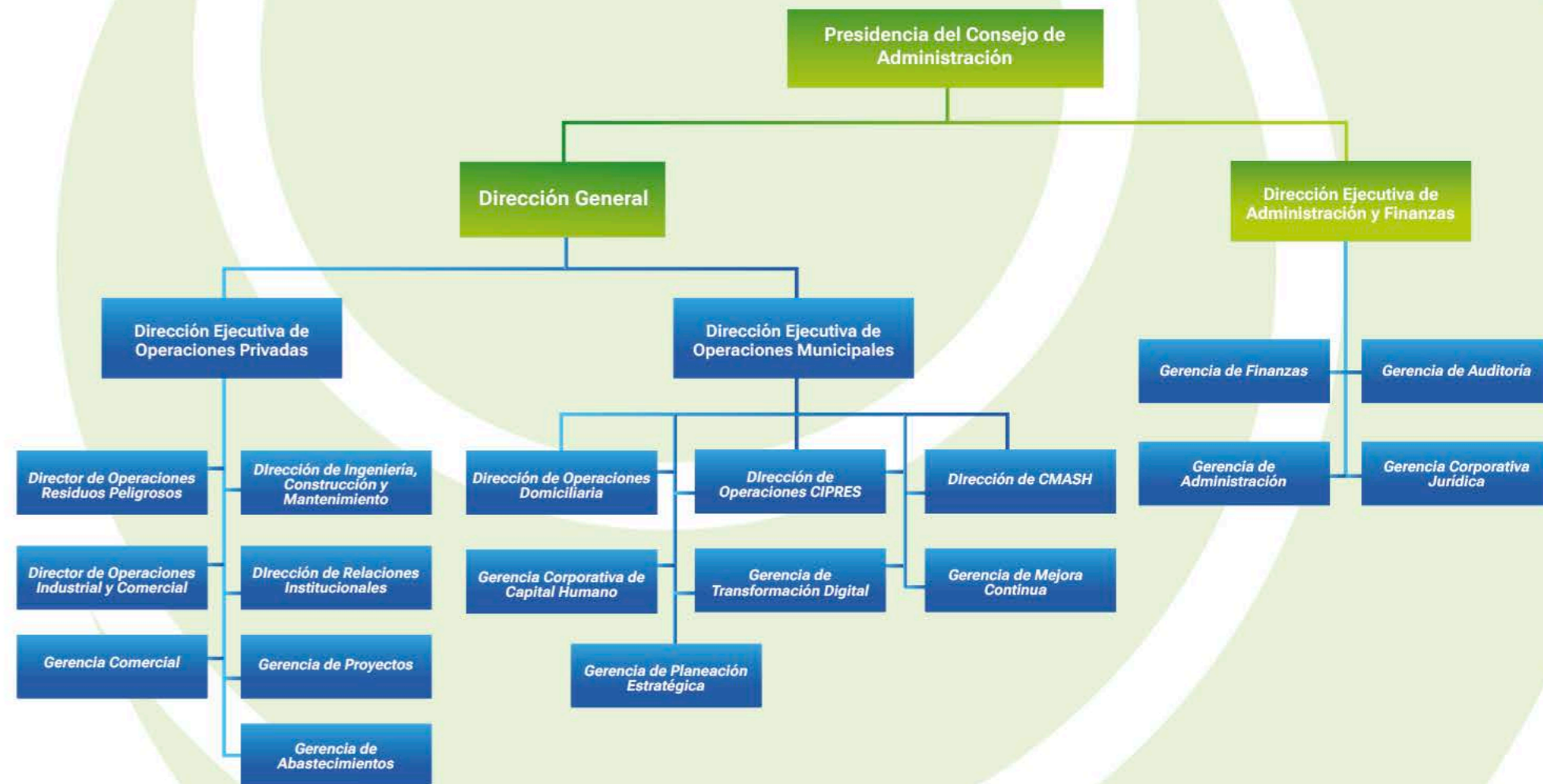


+14 millones

ciudadanos atendidos

QUIÉNES SOMOS

ESTRUCTURA ORGANIZACIONAL



QUIÉNES SOMOS

PREMIOS Y CERTIFICACIONES



ISO 9001

Sistemas de Gestión de Calidad



ISO 14001

Sistema de Gestión Ambiental

ISO 39001

Gestión de la Seguridad Vial



ISO 45001

Sistemas de Gestión de la Seguridad y Salud en el Trabajo



QUIÉNES SOMOS

PREMIOS Y CERTIFICACIONES



Great Place To Work

ESR
EMPRESA SOCIALMENTE RESPONSABLE



PREMIO ÉTICA Y VALORES EN LA INDUSTRIA RSC CONCAMIN

NOM-083-SEMARNAT-2003

Protección ambiental integral en todas las etapas de un sitio de disposición final de residuos sólidos urbanos y de manejo especial.

NOM-052-SEMARNAT-2005

Procedimientos de identificación, clasificación y los listados de los residuos peligrosos.

NOM-087-SEMARNAT-2022

Clasificación y especificaciones para el manejo de los Residuos Peligrosos Biológico-Infecciosos (RPBI).

PRESENCIA NACIONAL



■ DOMICILIARIA

Recolección casa por casa

Municipios
 Monterrey, NL
 San Nicolás de los Garza, NL
 San Pedro Garza García, NL
 Apodaca, NL
 Escobedo, NL
 Santa Catarina, NL
 Guadalupe, NL
 El Carmen, NL
 Zuazua, NL
 Cancún, QRoo
 Puerto Morelos, QRoo
 Tulum, QRoo
 Playa del Carmen, QRoo
 San Luis Potosí, SLP
 Durango, Dgo
 Campeche, Camp
 Querétaro, Qro

Resort Residencial
 Punta Mita, Nay

Estaciones de Transferencia

San Luis Potosí, SLP
 Durango, Dgo

■ RESIDUOS PELIGROSOS

Recolección RPBI

Estados
 Baja California Sur
 Baja California
 Sonora
 Sinaloa
 Coahuila
 Nuevo León
 San Luis Potosí
 Zacatecas
 Aguascalientes
 Guanajuato
 Querétaro
 Nayarit
 Jalisco
 Colima
 Michoacán
 Hidalgo
 Tlaxcala
 Puebla
 Estado de México
 CDMX
 Oaxaca
 Veracruz
 Tabasco
 Campeche
 Yucatan
 Quintana Roo

Recolección RPI

Estados
 San Luis Potosí
 Zacatecas
 Aguascalientes
 Guanajuato
 Querétaro
 Michoacán
 Hidalgo
 Tlaxcala
 Puebla
 Estado de México
 CDMX
 Oaxaca
 Veracruz
 Tabasco
 Campeche
 Yucatan
 Quintana Roo

Acopio RPBI y RPI

Guanajuato
 Estado de México
 Tabasco

Tratamiento RPBI

Baja California Sur
 Baja California
 Guanajuato
 Jalisco
 Yucatan

Acopio RPBI

Baja California Sur
 Baja California
 Sonora
 Sinaloa
 Nuevo León
 San Luis Potosí
 Puebla
 CDMX
 Yucatan

Tratamiento RPI

Tabasco

Tratamiento RPBI y RPI

Estado de México

Ruta Ambiental

Municipios
 Monterrey, NL
 San Pedro Garza García, NL

Resort Residencial
 Punta Mita, Nay

Barrido Manual

Municipios
 San Nicolás de los Garza, NL
 Cancún, QRoo
 San Luis Potosí, SLP
 Campeche, Camp

Recolección de Cacharros

Municipios
 San Nicolás de los Garza, NL
 Cancún, QRoo

Barrido Mecánico

Municipios
 San Nicolás de los Garza, NL
 Cancún, QRoo
 San Luis Potosí, SLP
 Campeche, Camp

Papeleras y Soterrados

Municipios
 Monterrey, NL
 San Pedro Garza García, NL
 San Luis Potosí, SLP

Limpieza de Playas

Municipios
 Cancún, QRoo

Resort Residencial
 Punta Mita, Nay

Estados
 Quintana Roo

■ CIPRES

Salinas Victoria, NL
 Ramos Arizpe, Coah
 Campeche, Camp
 Toluca, Méx
 San Luis Potosí, SLP
 Cancún, QRoo
 Irapuato, Gto
 Mérida, Yuc

■ INDUSTRIAL Y COMERCIAL

Monterrey, NL
 Saltillo, Coah
 San Luis Potosí, SLP
 Toluca, Méx
 Querétaro, Qro
 Irapuato, Gto
 Ciudad de México

DIVISIONES DE NEGOCIO

DOMICILIARIA

Recolección de Residuos Sólidos Urbanos y Servicios Municipales



CIPRES

Centro Integral de Procesamiento de Residuos



DIVISIONES DE NEGOCIO

INDUSTRIAL Y COMERCIAL

Recolección de Residuos Industriales, Comerciales y Manejo Integral de Residuos



RESIDUOS PELIGROSOS

Recolección de Residuos Biológico Infecciosos y Residuos Peligrosos Industriales



DIVISIONES DE NEGOCIO



DIVISIONES DE NEGOCIO DOMICILIARIA

DOMICILIARIA



Presencia en
+17 municipios
de la República Mexicana



+3,800
colaboradores



1,200 unidades
recolectoras



+3.2 millones de toneladas
de residuos sólidos urbanos
recolectadas anualmente



+3.5 millones de viviendas
atendidas anualmente

Somos consistentemente ***el servicio público mejor evaluado*** según INEGI.



¿Cómo se construye una **ciudad limpia**?

Una ciudad limpia requiere servicios especializados de recolección para los distintos tipos de residuos, gestionados con calidad y responsabilidad social.



Basura de los hogares (RSU) Basura de papeleras peatonales Limpieza de espacios públicos



Basura de comercios Cucharros y tiliches Basura vegetal

DIVISIONES DE NEGOCIO DOMICILIARIA



Sumamos un **nuevo municipio**

General Zuazua

Recolectamos más de **2,600 toneladas** de residuos al mes con seis unidades nuevas **con la tecnología más moderna del país.**



“ Estamos construyendo y transformando una ciudad cada vez más limpia y segura de la mano de Red Ambiental. ”

Deyanira Martínez, alcaldesa.

DIVISIONES DE NEGOCIO DOMICILIARIA

Brindando **nuevos servicios** y **renovando unidades**

San Pedro Garza García

operamos desde el 2014.

Renovamos unidades para recolectar las más de **3,800 toneladas de residuos mensuales** que genera el municipio.

Ampliamos la ruta ambiental de 66 colonias a 100 con **unidades nuevas y 100% eléctricas.**

Sumamos los servicios de:

- **Papeleras soterradas**

Se instalaron puntos de contenedores soterrados de reciclaje. **Cartón | Vidrio | Pet | Aluminio.**

- **Big Belly**

Se instalaron **100 contenedores especiales que compactan los residuos** a través de energía solar, almacenando cinco veces más basura que un bote regular.

El contenedor avisa cuando está lleno a la torre de control de Red Ambiental para programar la ruta de recolección de manera más efectiva y eficiente.



DIVISIONES DE NEGOCIO

BRINDANDO NUEVOS SERVICIOS Y RENOVANDO UNIDADES

Monterrey

operamos desde 2014.

Sumamos **nuevas unidades** en el municipio, ahora contamos con **70 camiones en toda la ciudad** para recolectar las más de **33,500 toneladas mensuales** que se generan.



“ Gracias a todo el equipo. Llueva, truene o relampaguee siempre están ahí para mantener limpia la ciudad ”

Adrián de la Garza, Alcalde.

Campeche

Operamos desde el 2012.

Sumamos **nuevas unidades** de carga trasera.

Además, ahora ofrecemos el **servicio de barrido con equipo 100% eléctrico**.



“ Esto es continuidad, llevan ya 13 años trabajando por la ciudadanía de la mano con esta capital amable. ”

Biby Rabelo, Alcaldesa.



DIVISIONES DE NEGOCIO

BRINDANDO NUEVOS SERVICIOS Y RENOVANDO UNIDADES

Apodaca

operamos desde 2014.

Sumamos **nuevas unidades** en el municipio. Ante el crecimiento de la ciudad ahora suman **44 camiones** en total que recolectan los residuos en toda la ciudad.

El Carmen

operamos desde 2024.

Renovamos **unidades** y **donamos una ambulancia**.



“ En el municipio antes de que llegara Red Ambiental no se recolectaba la basura correctamente, ahora tenemos un servicio de calidad en donde la recolección nunca deja de pasar ”

Gerardo de la Maza, Alcalde.

Escobedo

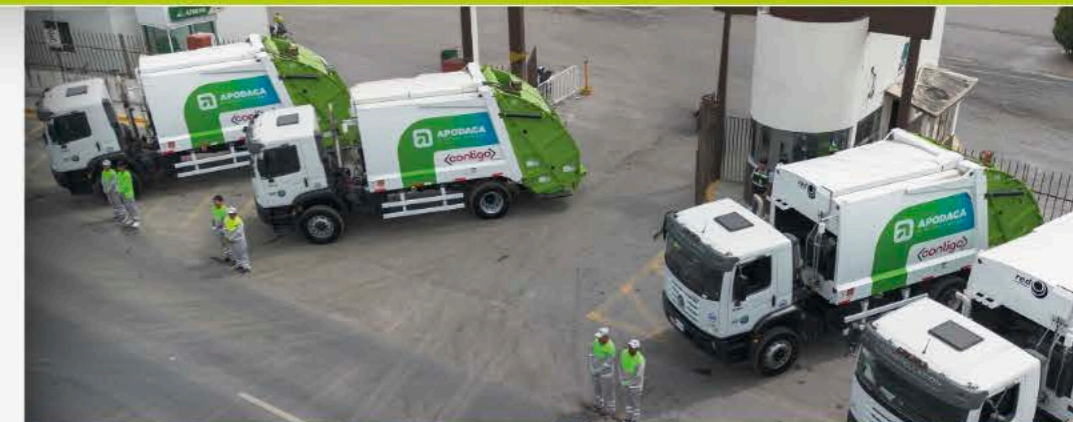
operamos desde 2010.

Renovamos la imagen de **24 unidades** que recolectan más de **12 mil toneladas de residuos al mes**.



“ Hemos hecho una gran sinergia con Red Ambiental para prestar el servicio de limpia. Tenemos una encuesta donde nos califican con 10, el 99% de la población ”

Andrés Mijes, Alcalde.





CIPRES

Centros Integrales de Procesamientos de Residuos



33 municipios
de la República Mexicana disponen
sus residuos en nuestros CIPRES



+290 equipos en operación



8 CIPRES



+300 clientes



+8 mil toneladas de residuos
procesados al día

**Cumplimos 100% con las normativas
operativas y ambientales**

CIPRES, San Luis Potosí

DIVISIONES DE NEGOCIO

¿QUÉ SERVICIOS SE BRINDAN EN UN CIPRES?



¿Qué servicios se brindan en un **CIPRES**?

Diseño y construcción de rellenos sanitarios

- Planeación
- Selección de sitio
- Estudios de factibilidad
- Autorizaciones ambientales y cumplimiento de normatividad

Operación de rellenos sanitarios (disposición final)

- Ingeniería, tratamiento, aprovechamiento y disposición de residuos sólidos urbanos y residuos de manejo especial.
- Cobertura diaria de residuos
- Manejo de lixiviados y biogás
- Construcción y operación de celdas
- Cumplimiento de normatividad



DIVISIONES DE NEGOCIO

¿QUÉ SERVICIOS SE BRINDAN EN UN CIPRES?



Montemorelos



Clausura de sitios controlados

- Estudio topográfico del sitio y diseño de altimetría
- Diseño de redes de captación de biogás y lixiviados
- Reconfiguración de residuos expuestos
- Cobertura total de residuos
- Cumplimiento de normatividad

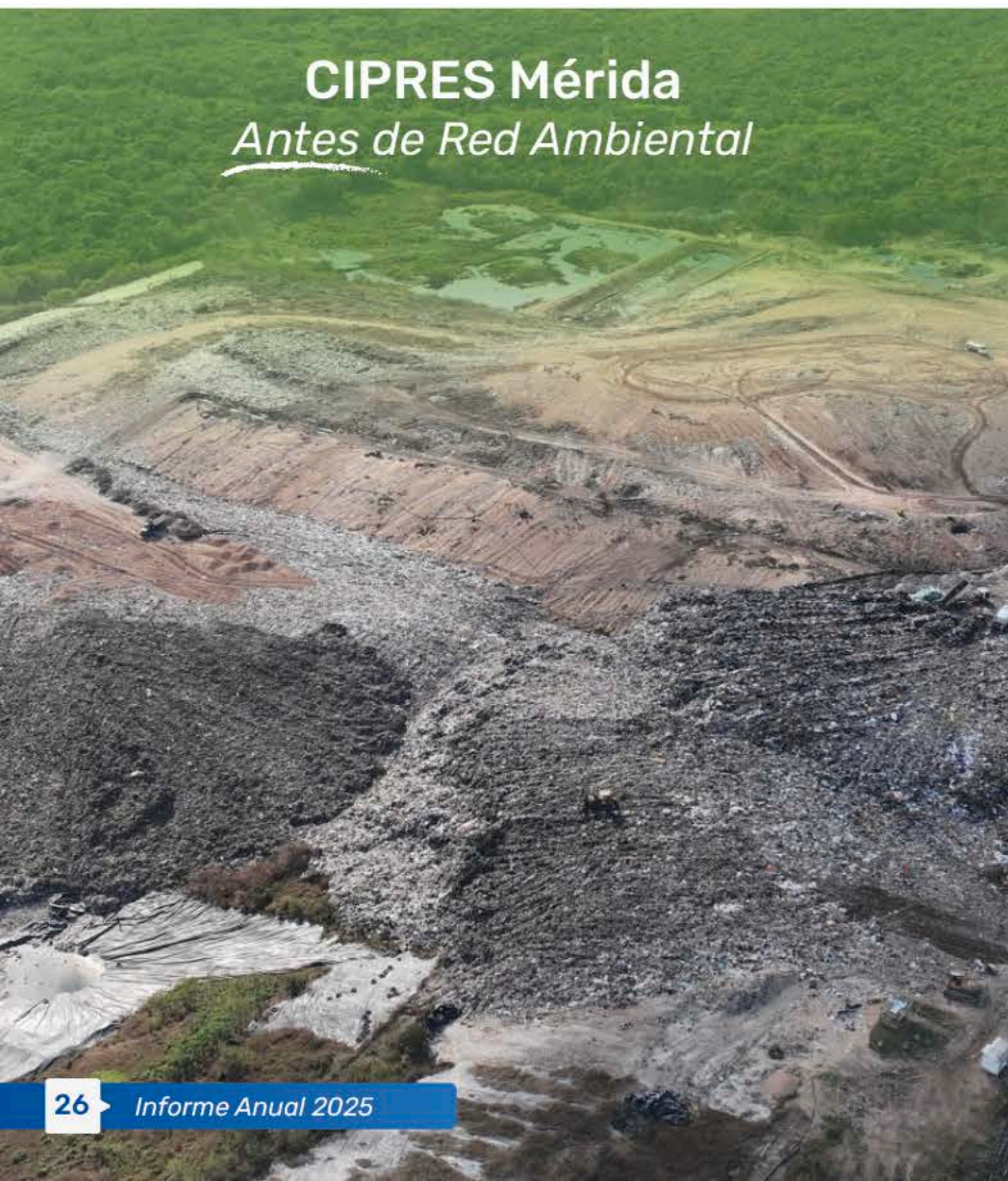
Biotransformación

- Aprovechamiento de residuo orgánico
- Biogás/biometano proveniente del relleno sanitario
- Larvacomposta- Mosca Soldado Negro
- Lombricomposta

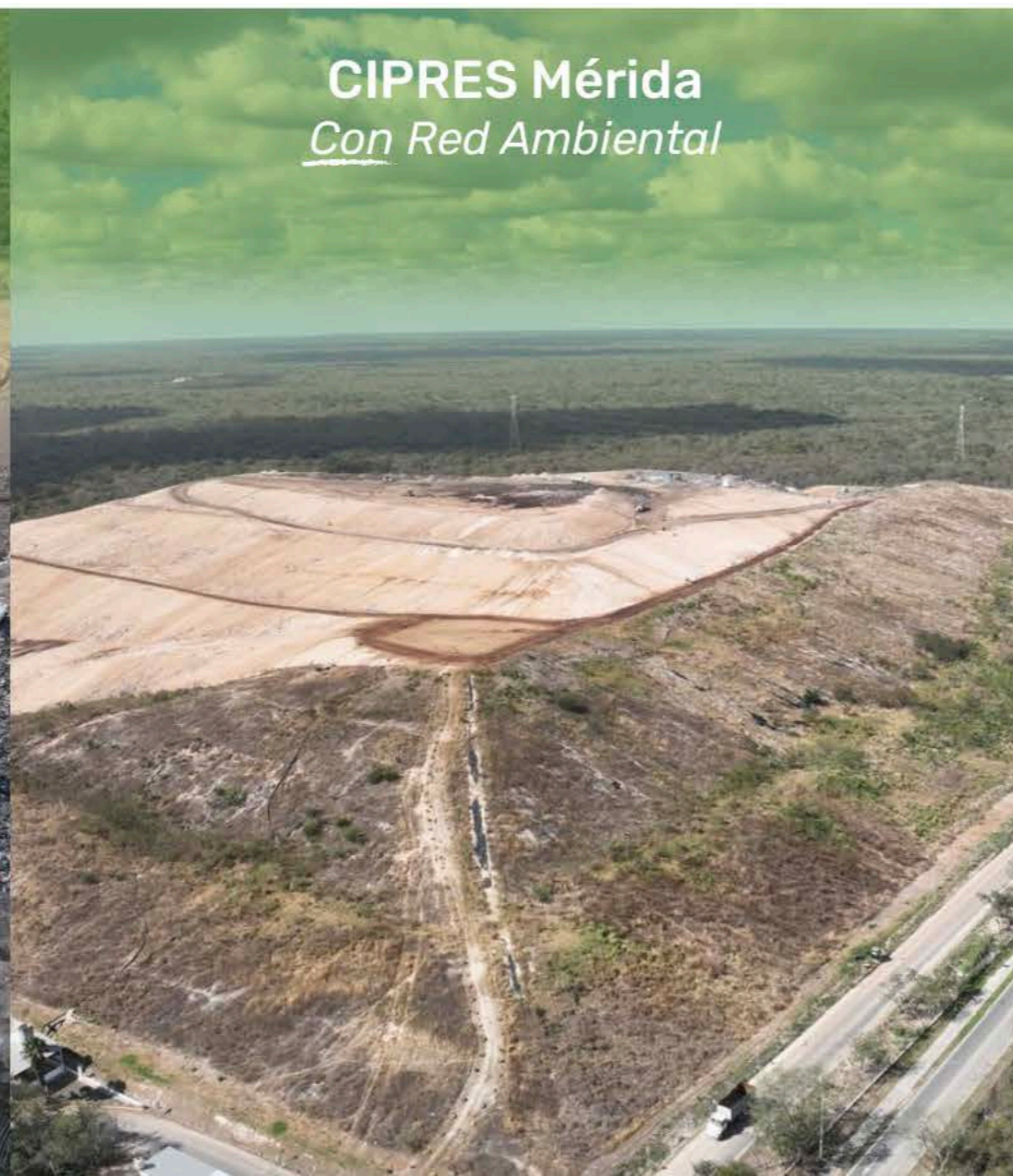
DIVISIONES DE NEGOCIO

CIPRES

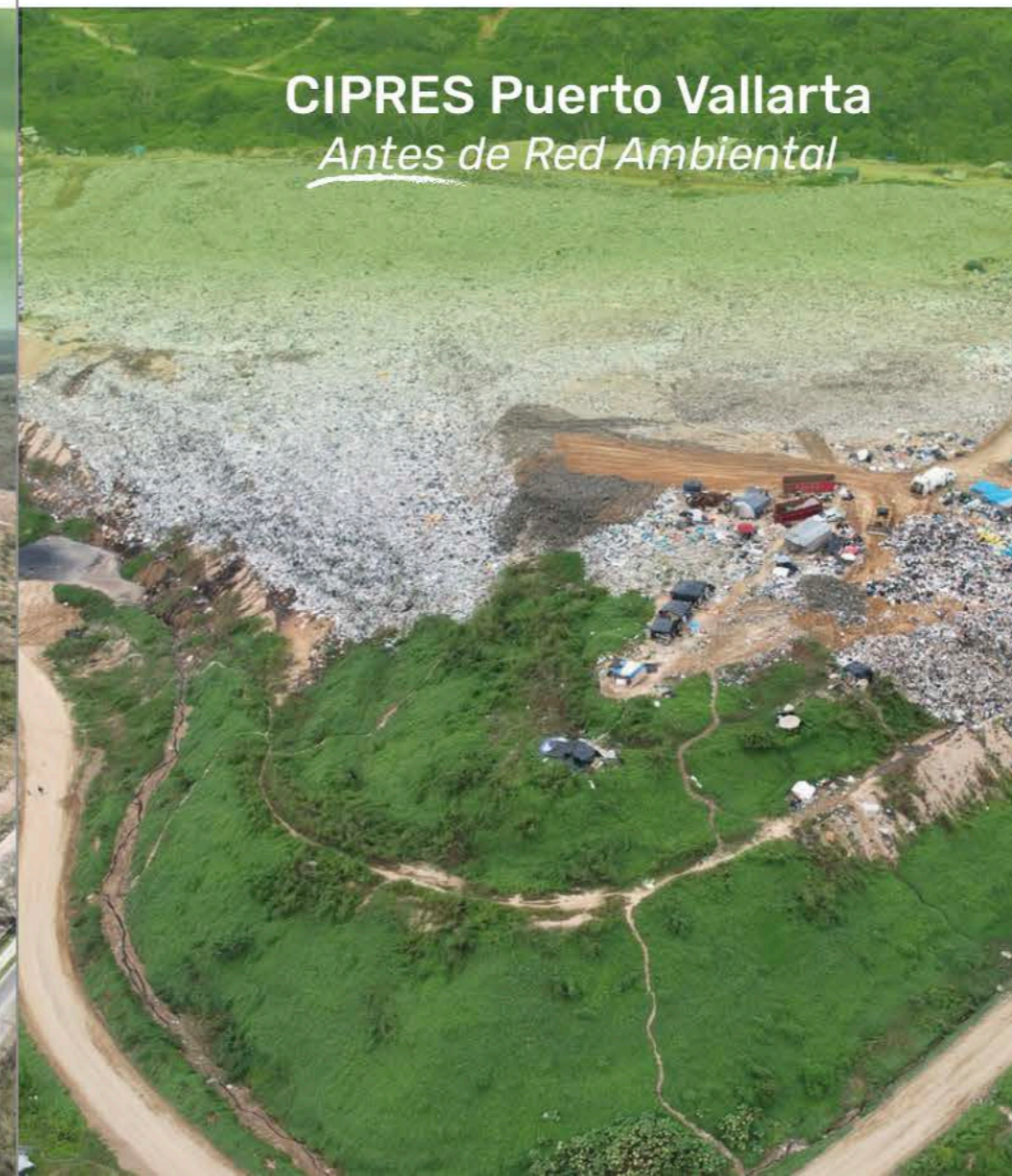
Nuestra tecnología mexicana se distingue



CIPRES Mérida
Antes de Red Ambiental



CIPRES Mérida
Con Red Ambiental



CIPRES Puerto Vallarta
Antes de Red Ambiental



CIPRES Puerto Vallarta
Con Red Ambiental

DIVISIONES DE NEGOCIO

NUESTRA TECNOLOGÍA MEXICANA SE DISTINGUE

DIVISIONES DE NEGOCIO CIPRES

Invertimos en **maquinaria nueva**

CIPRES NUEVO LEÓN

Invertimos más de 30 millones de pesos en nuevo equipo, garantizando un mejor servicio al cliente y mitigando impactos ambientales

- Bulldozer D8
- Compactador 826K
- Motoniveladora 120
- Unidades tipo volteo de 14 m3
- Unidad de bomberos- pipa 15 mil litros



“ El servicio que Red Ambiental nos ha brindando en más de 18 años ha sido excelente y con esta nueva maquinaria da un beneficio directo a nuestro municipio ”

*Alfredo Cervantes,
Secretario de Servicios Públicos de San Nicolás de los Garza*



DIVISIONES DE NEGOCIO INVERTIMOS EN MAQUINARIA NUEVA

CIPRES SAN LUIS POTOSÍ

Invertimos 25.4 millones de pesos en maquinaria pesada, garantizando un mejor servicio al cliente y mitigando impactos ambientales

- Compactador 826K
- Remolques tipo góndola
- Unidades tipo volteo de 14 m3
- Unidad de bomberos- pipa 15 mil litros



“ Estamos muy contentos, para nosotros CIPRES es un orgullo que esté en la ciudad de San Luis Potosí porque resuelve los grandes problemas de la disposición final de los residuos, brindando buena calidad de vida a los potosinos ”

Enrique Galindo, Alcalde de San Luis Potosí



DIVISIONES DE NEGOCIO CIPRES

Viviendo experiencias

CIPRES

CIPRES MÉRIDA

En agosto, a ocho meses de iniciar operaciones en CIPRES Mérida, contamos con la visita de la alcaldesa Cecilia para estrenar nuevo equipo y supervisar los avances, mismos que han consistido en:

- **Construcción de caminos**
- **Saneamiento de zonas**
- **Tratamiento de lixiviados**
- **Captación y quema de biogás**

En un año de operación hemos logrado disponer correctamente más de 470 mil toneladas.



“ Horacio quiero felicitarte y reconocer el trabajo que ha venido haciendo Red Ambiental. Cuando iniciamos esta administración, uno de los grandes retos era el relleno sanitario: incendios, atascos con las lluvias y hoy podemos ver que han hecho grandes cambios. Muchísimas felicidades. Hay mucha tecnología en otros países, pero la mejor tecnología es la de México ”

Cecilia Patrón, Alcaldesa de Mérida



DIVISIONES DE NEGOCIO VIVIENDO EXPERIENCIAS CIPRES

CIPRES CANCÚN

La alcaldesa de Benito Juárez, Ana Paty Peralta, visitó nuestro CIPRES que inició operaciones en 2024 para inaugurar la celda 2 de disposición final.

En dos años de operación, hemos logrado disponer correctamente más de 650 mil toneladas de residuos.

Adicionalmente, durante el año se implementaron las siguientes mejoras:

- **Una celda especializada para el sargazo**
- **La reubicación de residuos vegetales para reducir riesgos**
- **La reducción de costos en el manejo de cascajo**



“ Muy agradecida con el equipo de Red Ambiental por su profesionalismo. Es un antes y un después de como estaban las cosas, es un equipazo, veo con mucho orgullo un gran manejo responsable del destino final de la basura. ¡Felicidades! ”

Ana Paty Peralta, Alcaldesa de Benito Juárez



DIVISIONES DE NEGOCIO



INDUSTRIAL Y COMERCIAL



Presencia en **7 estados** de la República Mexicana



+ 850 colaboradores



+ 700 recolectoras



+ 500 mil toneladas de residuos sólidos transportados anualmente



+3,800 clientes



+30 mil toneladas anuales de aprovechamiento de residuos reciclados

DIVISIONES DE NEGOCIO INDUSTRIAL Y COMERCIAL



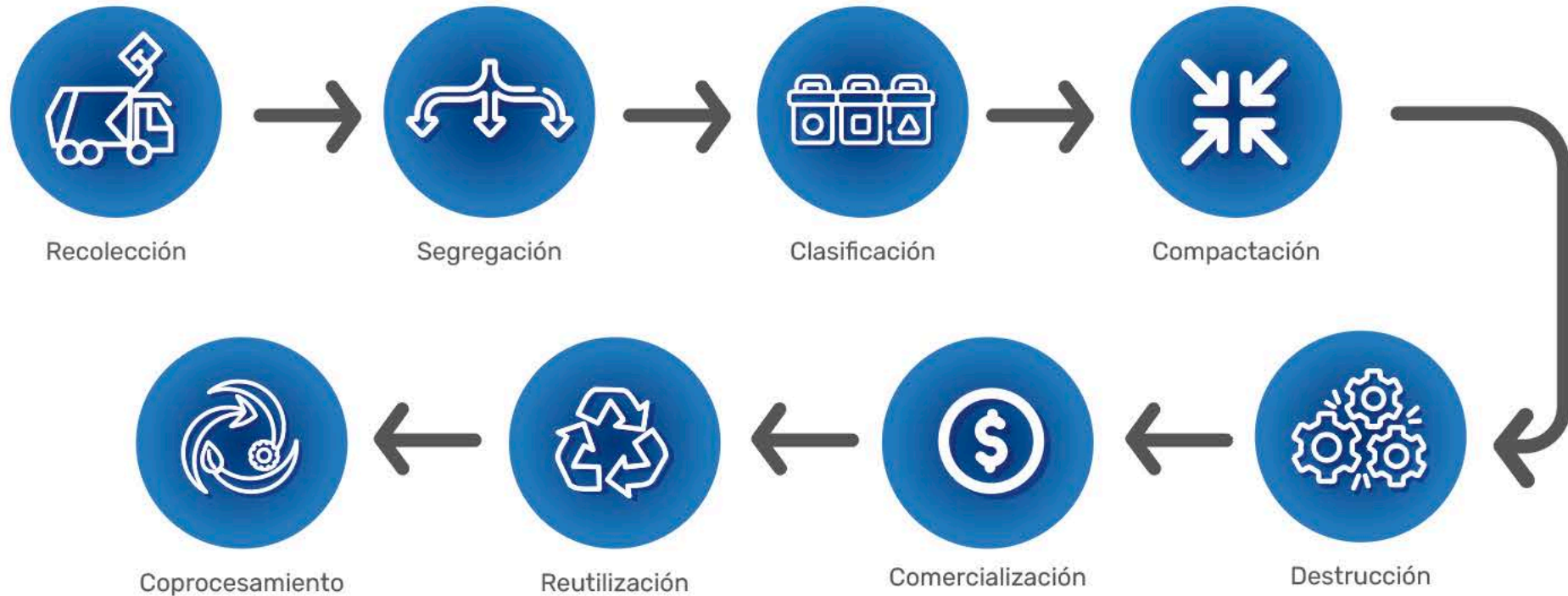
Contamos con la flotilla **más moderna de la industria**

¿Cómo se construye una **empresa sustentable**?

A través de una gestión responsable de tus residuos que te informe:
¿Cuándo pasamos por ellos? y *¿Qué hicimos con ellos?*

Manejo Integral de Residuos (MIR)

Aprovechamos los residuos que generan las empresas dentro de sus instalaciones:



Nuestros clientes
nos **respaldan**



DIVISIONES DE NEGOCIO

¿CÓMO SE CONSTRUYE UNA EMPRESA SUSTENTABLE?



Recolección de **residuos de manejo especial (RME)**

Con trazabilidad de nuestras unidades en tiempo real, recolectamos, trasladamos, disponemos y aprovechamos los residuos de las empresas.

Contamos con unidades especiales adaptadas a las necesidades del cliente, para:

Grandes generadores de residuos

- *Roll off*
- *Frontal*
- *Quinta Rueda*

Medianos generadores de residuos

- *Carga trasera*

Micro generadores de residuos

- *Carga lateral*

DIVISIONES DE NEGOCIO

¿CÓMO SE CONSTRUYE UNA EMPRESA SUSTENTABLE?



Roll Off

Carga Frontal

Quinta Rueda



Carga Trasera

Carga Lateral

Invirtiendo en **tecnología**

Invertimos más de
250 millones
de pesos en
equipos nuevos.

Una de las inversiones más importantes que realizamos con el fin de brindar un servicio ambiental, ágil y seguro, fue en el camión de carga lateral.

Un servicio para negocios micro-generadores de residuos como tiendas de conveniencia, farmacias, taquerías, etc.



Unidades de última tecnología,
amigables con el medio ambiente

Capacidad de recolección de más
de 1.8 toneladas diarias

Cumplimiento normativo
a menor costo para el
cliente

Mayor ángulo de visión en
calles estrechas y avenidas

Infraestructura que facilita la maniobra de
recolección de residuos

Modelo diseñado especialmente para la
recolección de residuos industriales de
micro y pequeños generadores



DIVISIONES DE NEGOCIO



RESIDUOS PELIGROSOS



Presencia en **32 Estados** de la República Mexicana



+ **800** colaboradores



+ **510** unidades recolectoras



6 plantas de tratamiento



+**12,000** clientes públicos y privados



Brindamos **seguridad en el correcto manejo** de los residuos peligrosos.

¿Cómo se gestionan los residuos peligrosos de manera segura y sustentable?

Cumpliendo con las normativas y estándares de calidad a través de:



Recolección

con flotilla de bajas emisiones y optimización de rutas.



Acopio

en instalaciones autorizadas bajo regulaciones ambientales vigentes.



Consolidación

para mayor eficiencia operativa.

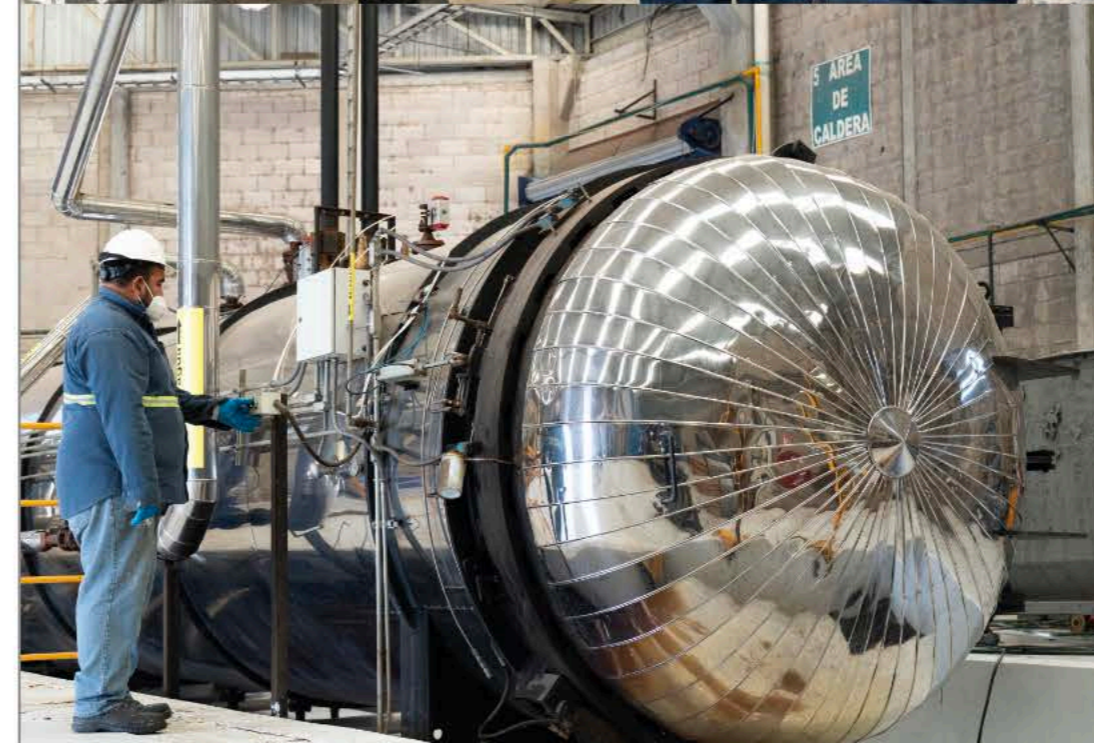


Tratamientos especializados, incluyendo:

Incineración - Combustible alterno - Tratamiento químico - Tratamiento físico-químico - Electro-termo desactivación - Esterilización - Reciclajes energéticos



Este modelo se **integra con principios de economía circular**, asegurando una operación ambientalmente responsable.



Gestionamos tus residuos peligrosos:

Brindamos de forma segura un servicio adaptado a las necesidades del cliente cumpliendo con las normativas correspondientes.

Servicios

- Manejo de RP Sólidos
- Manejo de RP Líquidos
- Manejo de RPBI
- Tratamiento de RP y RPBI
- Valorización de RP
- Destrucciones Fiscales

Atendemos principalmente a los siguientes sectores:

Industrial

- Farmacéutica,
- Automotriz
- Química
- Metalmecánica.
- Alimentos

Salud

- Hospitales
- Laboratorios
- Clínicas
- Consultorios
- Farmacias
- Veterinarias

DIVISIONES DE NEGOCIO

¿CÓMO SE GESTIONAN LOS RESIDUOS PELIGROSOS DE MANERA SEGURA Y SUSTENTABLE?



También, a través de:

Plantas de tratamiento

Instalaciones especializadas destinadas a reducir o eliminar riesgos para la salud y el medio ambiente que cumplen con controles normativos y estrictos procesos operativos.

El proceso conlleva, dependiendo del tipo de residuo peligroso,:

- **Neutralización**
- **Estabilización**
- **Incineración**
- **Tratamiento físico-químico**
- **Esterilización por autoclave**
- **Desinfección**

En cumplimiento de las siguientes normativas:

- **NOM-052-SEMARNAT-2005**
- **NOM-087-SEMARNAT-2022**

DIVISIONES DE NEGOCIO

RESIDUOS PELIGROSOS

Algunos de **nuestros clientes:**

Sector salud e instituciones públicas y privadas



BIENESTAR
SECRETARÍA DE BIENESTAR



ISSSTE
INSTITUTO DE SEGURIDAD
Y SERVICIOS SOCIALES DE LOS
TRABAJADORES DEL ESTADO



FARMACIAS SIMILARES
"LO MISMO PERO MAS BARATO"

Gestión de Residuos Peligrosos



DIVISIONES DE NEGOCIO RESIDUOS PELIGROSOS



Nos aliamos con **Farmacias Similares**

En 2025 iniciamos operaciones en Farmacias Similares para gestionar de manera integral sus residuos peligrosos en más **de 6,000 puntos de todo el país.**

Nuestra alianza permitió beneficiar a las comunidades en donde operamos de manera más rápida y oportuna, en donde a través de nuestra tradicional Campaña Rosa, 1,500 mujeres se realizaron sus estudios de mastografías o ultrasonido por medio de unidades móviles de Farmacias Similares.



DIVISIONES DE NEGOCIO RESIDUOS PELIGROSOS

Invertimos en **nuevas tecnologías**

Unidades especializadas en recolección

Invertimos +30 millones de pesos en renovación de vehículos más amigables con el medio ambiente.

Incorporamos a la operación vehículos tipo furgoneta (Kangoo) y van (Urvan) para:

- *Mejor desempeño en zonas urbanas*
- *Incremento de eficiencia operativa*
- *Reducción de huella de carbono*



Arranque oficial de unidades Kangoo en Mérida, Yucatán



DIVISIONES DE NEGOCIO RESIDUOS PELIGROSOS



Plantas **de tratamiento**

Invertimos más de 13 millones de pesos en la modernización y ampliación de plantas de:

- **Tratamiento de agua**
- **Tratamiento químico**
- **Incineración**
- **Proyectos de eficiencia energética**

Las plantas se encuentran ubicadas en:

- 📍 **Celaya**
- 📍 **Cuautitlán**
- 📍 **El Salto**
- 📍 **Mérida**
- 📍 **Tijuana**
- 📍 **Toluca**

DIVISIONES DE NEGOCIO



CRECIMIENTO

Indicadores de **crecimiento**

Actualmente somos **15 veces mas grandes** que en 2012.

En este año reportamos por tercer año consecutivo un crecimiento superior al 30%, reforzando nuestra consolidación como la empresa líder del sector.

Las inversiones realizadas en 2025 superaron los 2.000 millones de pesos, cifra que duplicó la inversión registrada en 2024.

La Tasa de Crecimiento Anual Compuesto (TCAC) en ventas durante el periodo 2012-2025 es de 23.2%, lo que implica que cada 3.3 años, duplicamos nuestro tamaño.

La sostenibilidad, la tecnología y la mejora continua, son elementos clave que nos han permitido mantener un crecimiento rentable año tras año.

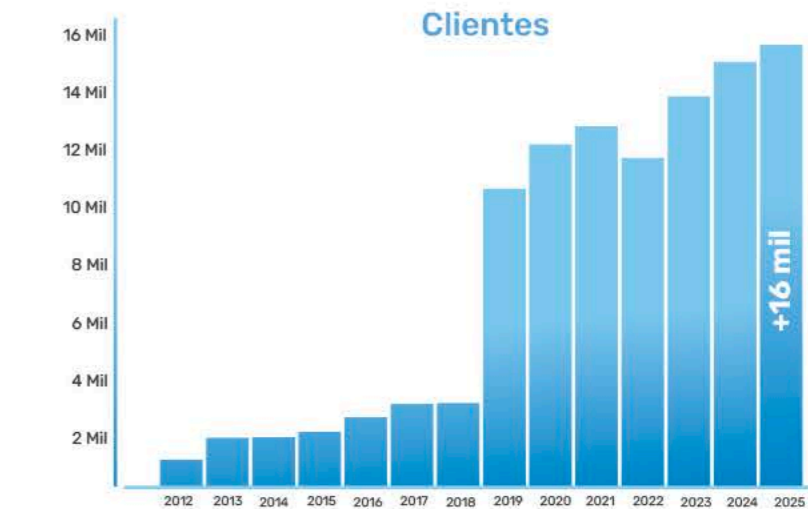
TCAC: Tasa de Crecimiento Anual Compuesto (2012-2025)

***Índice base 2012=100**

Duplica (años): 3.3



CRECIMIENTO INDICADORES DE CRECIMIENTO



NUESTRA GENTE



Somos la **primera empresa** del mundo, **en su sector**, con la **certificación GPTW**

Obtuvimos por segunda ocasión la certificación GREAT PLACE TO WORK (GPTW) consolidándonos como una de las mejores empresas para trabajar en México.



“Red Ambiental es la primera empresa de este sector que está certificada en GPTW a nivel mundial. Eso para nosotros es de gran orgullo, porque han logrado algo que en la creencia de la mayoría de las personas, no se puede lograr.”

Mónica Zaldívar, Directora Comercial Nacional de GPTW



“Ser reconocidos como GPTW confirma que estamos en el camino correcto. Que hemos construido un entorno donde se trabaja con respeto, confianza y orgullo; donde cada persona sabe que su labor cuenta, que su voz importa, y que juntos hacemos la diferencia”

Horacio Guerra, Presidente del Consejo de Administración



NUESTRA GENTE

Desarrollando **Talento**



Invertimos más de 240,000 horas de capacitación en personal operativo y administrativo. Además, el 80% de nuestras vacantes en 2025 fueron cubiertas con talento interno.

Portavoces de nuestra marca

En 2025 fortalecimos la estrategia de comunicación en redes sociales como un canal clave para conectar más con todos nuestros grupos de interés (colaboradores, clientes, proveedores, gobierno, etc.)

A través de estos esfuerzos **hemos dignificado la labor de nuestro personal al visibilizar su trabajo como un servicio esencial** para la salud pública y el cuidado del medio ambiente.

Ahora ellos son los principales portavoces de nuestra marca, quienes comparten experiencias y mensajes de concientización para fomentar la correcta gestión de los residuos y reforzar el orgullo de pertenencia dentro de la organización.



NUESTRA GENTE



Una cultura de **Mejora Continua**

23 nuevos líderes se certificaron en metodologías de mejora continua **Lean Six Sigma**, sumando en la organización:

+2,860 White Belt

+90 Yellow Belt

7 Master Yellow Belt

Además, implementamos un **modelo de gestión operativa** en nuestras bases domiciliarias, que nos permite:

- Contar con una **estructura clara** desde los equipos naturales de trabajo hasta la gerencia.
- Estandarizar **indicadores de desempeño** operativo por nivel de mando.
- Operar bajo una misma forma, con **procesos claros y eficientes** en conexión con equipos especialistas.
- Escalonar anomalías de manera ágil y eficiente **solucionando problemas**.
- Visualizar los indicadores diarios y sus tendencias en el cuarto de **control estratégico** conectando el día a día con la estrategia de negocio.

Somos *mucho más* que los de la basura

Nuestra **Tecnología**

Torre de Control

Monitoreamos 24/7 las más de 2,500 unidades que recorren toda la república mexicana diariamente.

La tecnología de la torre de control de Red Ambiental permite garantizar la eficiencia y calidad de nuestras operaciones, al monitorear nuestro nivel de servicio e identificar malas prácticas de conducción, entre otros.



Simulador de conducción

Invertimos más de siete millones de pesos en capacitación de última tecnología: un simulador de manejo que recrea de forma muy realista la experiencia de manejar un camión de recolección.

El simulador nos permite:

- Capacitar y entrenar a nuestros operadores sin riesgos reales
- Promover la seguridad vial
- Ahorrar de costos y reducir riesgos
- Evaluar habilidades



Big Belly

Iniciamos en San Pedro Garza García el servicio de botes de basura solares "inteligentes" que incluyen:

Compactador automático que aplanla la basura, permitiendo que el bote tenga hasta 5 veces más capacidad que uno tradicional.

Sensores y comunicación que detectan qué tan lleno está el bote y envían una señal inalámbrica para que nuestro personal lo vacíe.

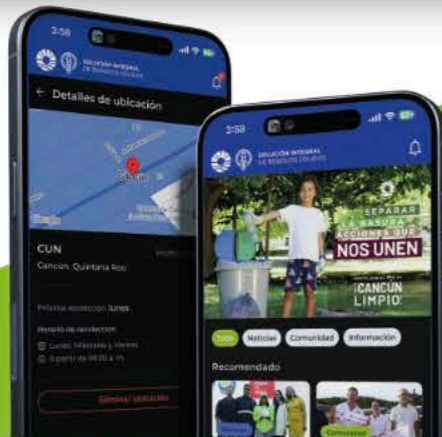


Panel solar que genera energía sin necesidad de una conexión eléctrica.

Sistema de control inteligente que se conecta a plataformas digitales para optimizar rutas de recolección, reduciendo hasta en un 80 % los viajes de recolección y ahorrando combustible.

Somos *Mucho Más* que los de la basura

NUESTRA TECNOLOGÍA



Migración a SAP

Nos encontramos en la etapa de migración a SAP, un paso clave en la transformación digital que estamos viviendo para fortalecer la confiabilidad de la información, estandarizar procesos y operar bajo mejores prácticas internacionales. Este cambio nos permitirá contar con datos más oportunos, consistentes y seguros, mejorando la toma de decisiones y garantizando una operación más eficiente para el crecimiento futuro.

APP Domiciliaria

Desarrollamos una nueva aplicación móvil gratuita apta para teléfonos Android y IOS, en donde nuestros clientes y comunidad pueden revisar en tiempo real los horarios y días de recolección casa por casa.

Ruta Maestra

Creamos una aplicación web y móvil – interna – que funciona como GPS inteligente. Este sistema informa, guía y orienta a nuestros operadores a través de su celular para llegar a su destino de recolección de manera más rápida y segura.

A su vez, ayuda al personal administrativo a brindar un soporte más eficiente al operador ante cualquier incidencia.

Sistema Inteligente Cipres

Digitalizamos los procesos operativos de CIPRES, ahora el pasaje de las toneladas que ingresan a los centros integrales de procesamiento de residuos se documentan de manera automática reduciendo en un 50% las impresiones, agilizando el servicio y migrando hacia operaciones más sostenibles.



Somos *Mucho Más* que los de la basura

Reporte de **Sostenibilidad**

Desde 2021, publicamos anualmente nuestro Reporte de Sostenibilidad alineado con los estándares GRI, demostrando nuestro compromiso con la transparencia y las mejores prácticas en gestión ambiental.

Medimos las emisiones de CO2 generadas por todas nuestras operaciones, desde la recolección y transportación, hasta la valorización, tratamiento y disposición final de residuos.

Nuestros clientes pueden rastrear y reducir sus emisiones, contribuyendo a la disminución de su huella de carbono.

Promovemos la economía circular en cada una de las divisiones de negocio de Red Ambiental.



Somos **mucho más** que los de la basura



Responsabilidad **Social**

Una Moneda Transforma Vidas

Fomentamos la donación económica entre nuestros colaboradores en beneficio de **siete Organizaciones de la Sociedad Civil (OSC)**. Red Ambiental duplica la cantidad dona

RedContigo

Escuchamos a través de reuniones vecinales a **+4,500 ciudadanos a nivel nacional** para informar y sensibilizar sobre el cuidado del medio ambiente.

Huertos Productivos

Cosechamos **+70 kilogramos de verdura y fruta** de dos huertos productivos aledaños a nuestros CIPRES de San Luis Potosí y Toluca.

Compartiendo Sonrisas

Apoyamos a **+500 personas en situación de vulnerabilidad** mediante la entrega de insumos y el desarrollo de actividades recreativas en coordinación con instituciones, comunidades y asociaciones civiles.

Duendes Red

En época navideña **+350 niños y niñas** de Durango, Quintana Roo, Nuevo León y San Luis Potosí, **recibieron regalos por parte de Voluntarios Red** con el fin de fortalecer la solidaridad y el compromiso con las comunidades donde operamos.

Somos **mucho más** que los de la basura

RESPONSABILIDAD SOCIAL

Mini Fans

En 2025 la admiración de **+280 niños dignificó**, como cada año, la labor de nuestros compañeros recolectores.

Héroes y Detectives Ambientales

Capacitamos a **+7,500 niños y niñas de nivel primaria** de 21 escuelas a nivel nacional sobre el correcto manejo y disposición final de los residuos.

Me Gusta Limpio

Plantamos **+4,500 árboles a través de 67 jornadas de reforestación** realizadas en conjunto con autoridades municipales, sector educativo, voluntarios y comunidad.

RedForestando

Plantamos **+8,500 a través de 45 jornadas de reforestación** realizadas en conjunto con autoridades municipales, sector educativo, voluntarios y comunidad

Campaña Rosa

Donamos **+1,500 estudios de ultrasonidos y mastografías** a través de unidades móviles de Farmacias Similares. También, **capacitamos a +500 personas sobre la detección oportuna** del cáncer de mama.

Concientizamos a +3.35 millones de personas por distintos medios de comunicación y redes sociales.



Somos
mucho más
que los de la basura





Red Ambiental

Boulevard Díaz Ordaz #130 Torre 4 Piso 16 Colonia
Santa María Monterrey, Nuevo León, C.P. 64650

Síguenos como Red Ambiental

